

# Resultados portafolio Q2 2024

# Performance

**2022**  
**6.9%**

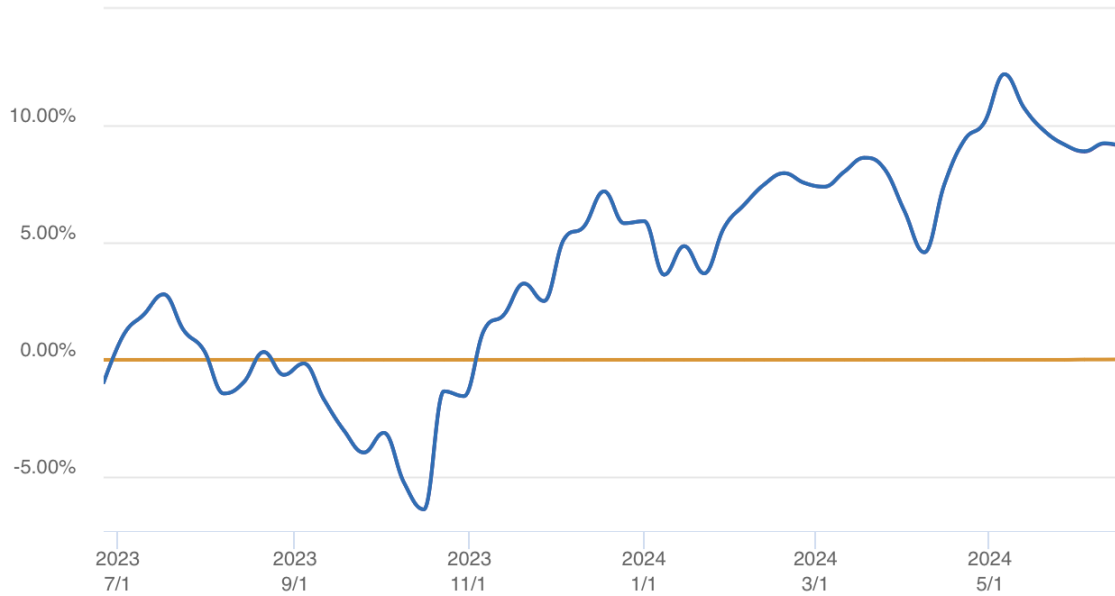
**2023**  
**11.5%**

**2024 YoY Q2**  
**9.1%**

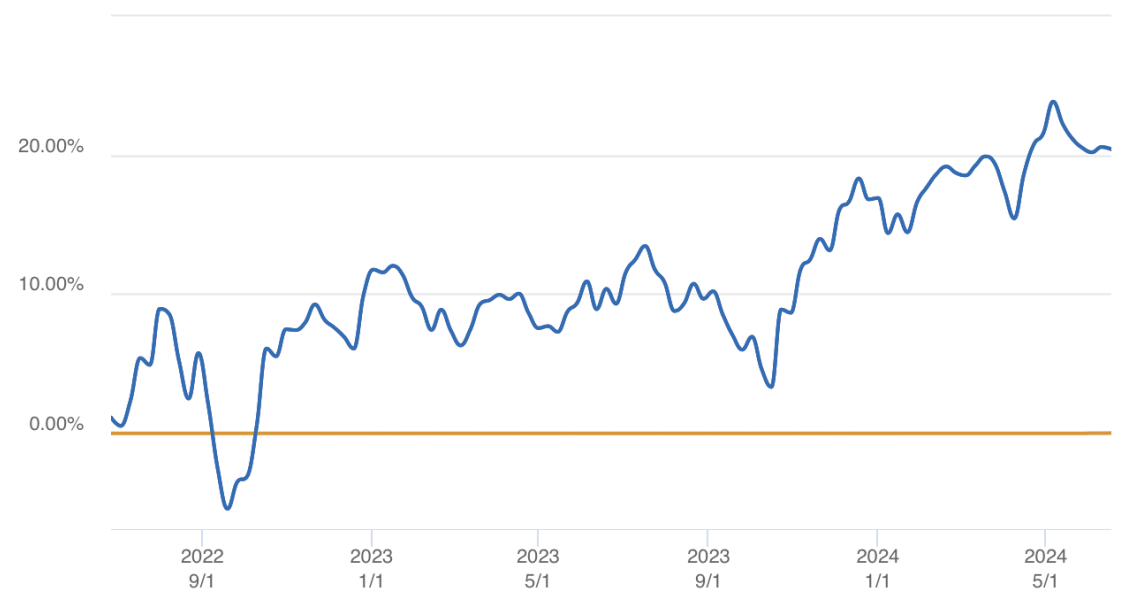
**Q2**  
**4.06%**

**AVG**  
**9.2%**

1y YoY Q2 2024



2y YoY Q2 2024



# Eventos destacados Q2 2024

# EWZ -17% offset (USDCOP)

iShares Inc iShares MSCI Brazil ETF · 2h · Arca ⌵ ≈ -17.45%

Vol 1.563 M

USDBRL · ICE 13.92%

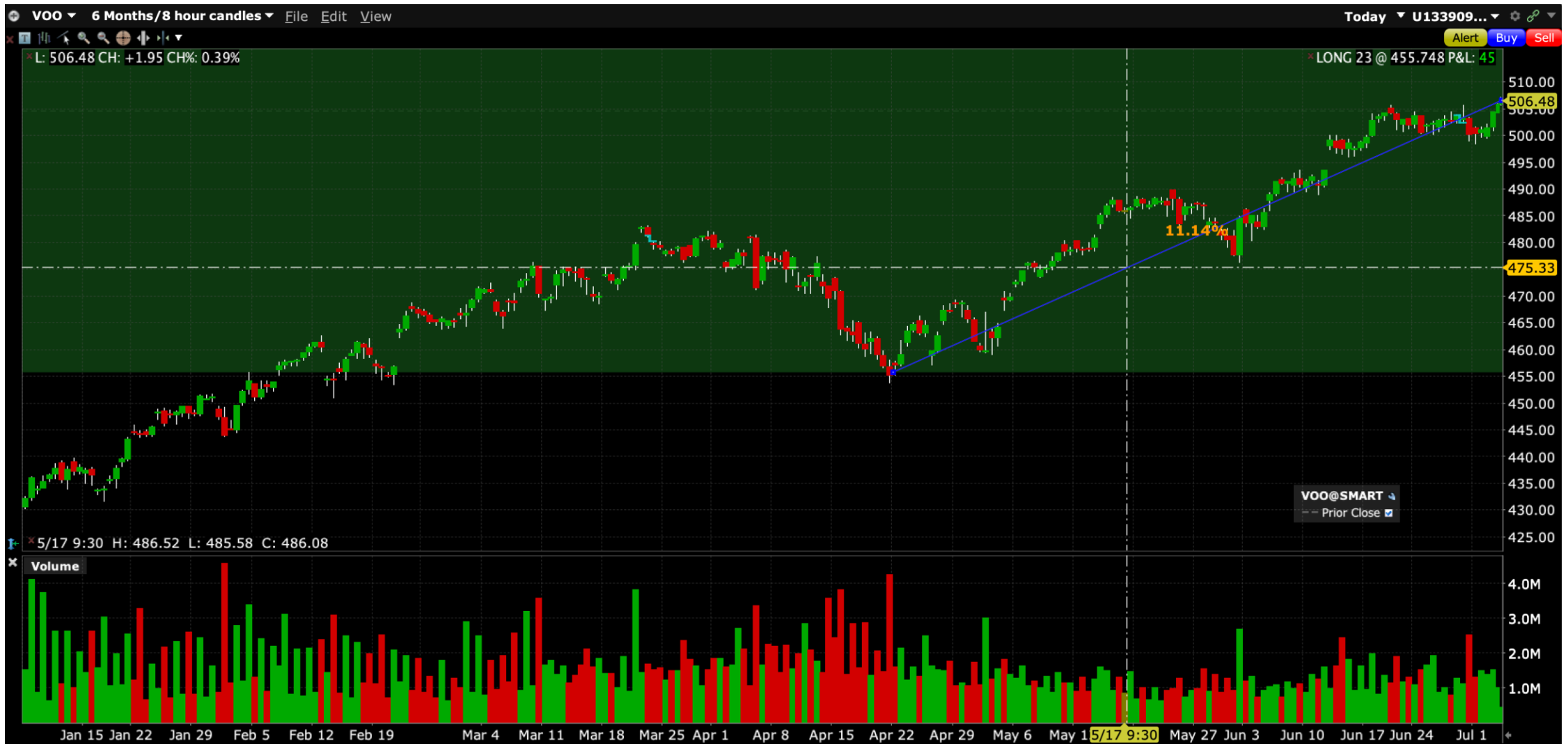
USDCOP · ICE 4.34%



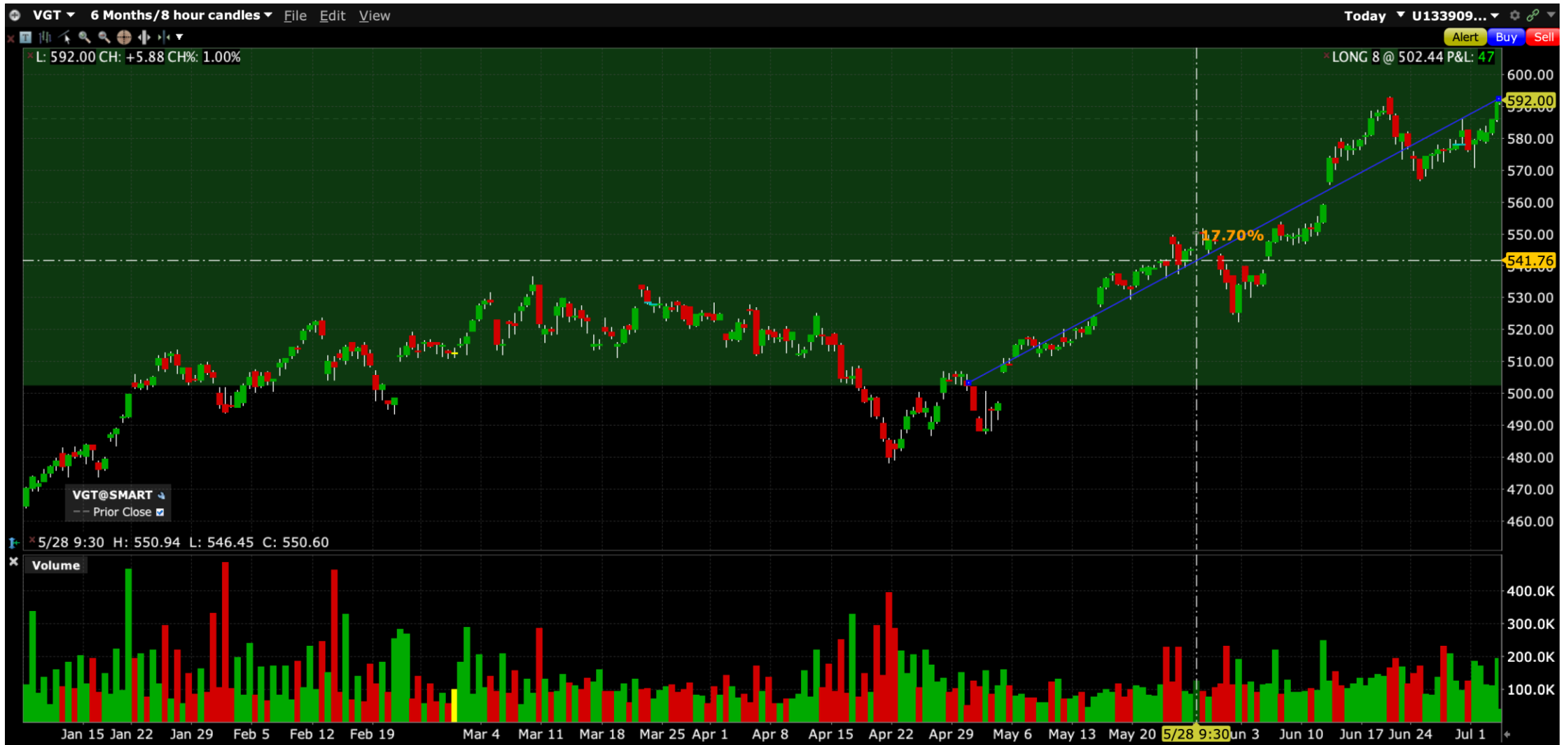
# Entradas significativas en VWO



# Pitch significativo en el S&P 500



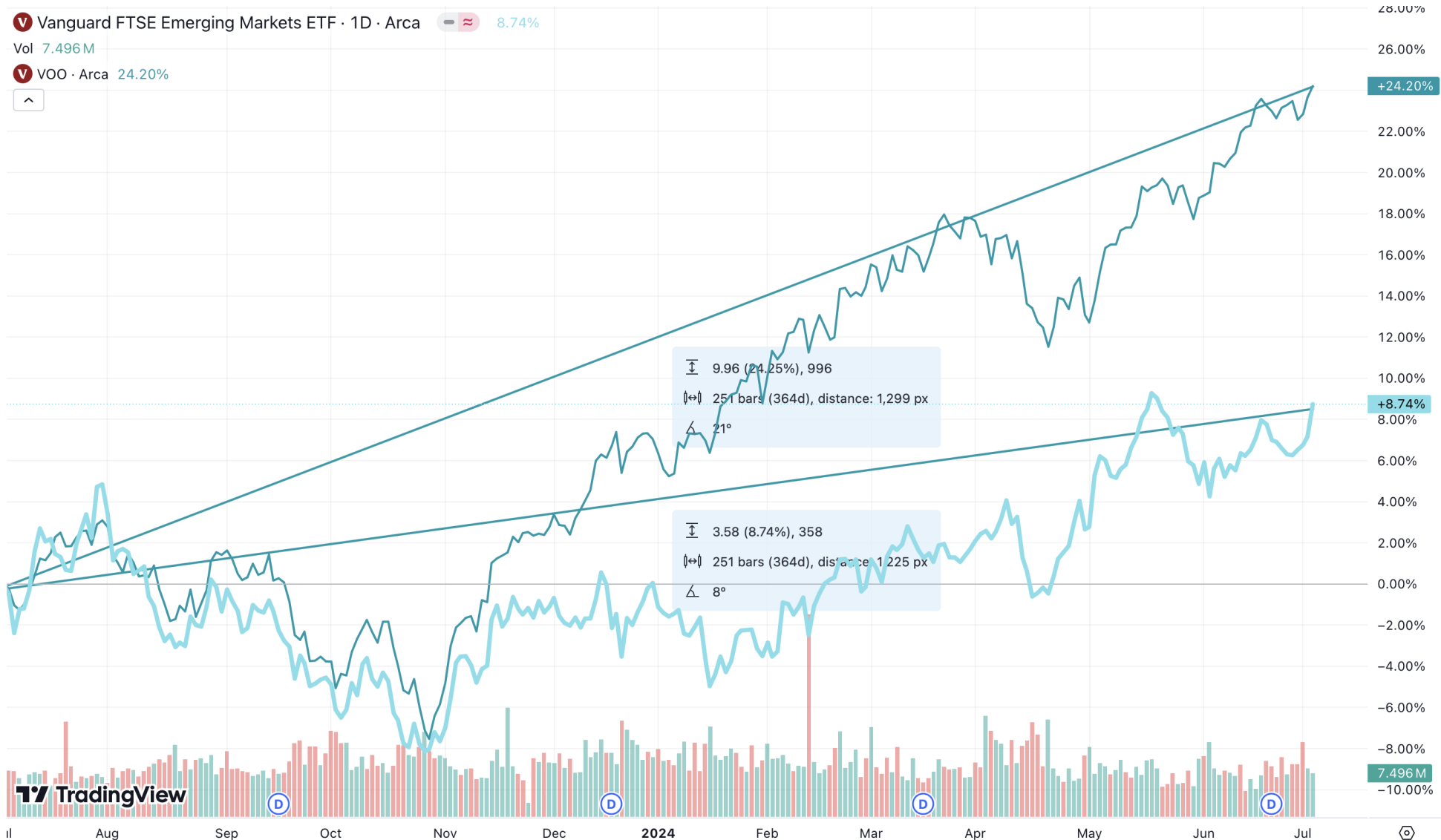
# Acierto en el VGT con NVIDIA



# Estrategia Q3 2024



# Continúa abierta la brecha de Emergentes



# Se invertirá de forma más táctica con nuevo ETF

El nuevo fondo de inversión de Enecap Financial se lanzará en el primer trimestre del 2020. Este fondo de inversión se enfocará en la inversión táctica en los mercados de renta fija y acciones, buscando generar rendimientos superiores a los índices de referencia.

[info@enecap.co](mailto:info@enecap.co)

# Las valoraciones de S&P 500 no están en burbuja

## VALUATION METRICS

	2024E	2025E
Price-to-earnings	21.6	19.0
Price-to-cash flow	18.1	16.1
Price-to-sales	2.9	2.7
Price-to-book value	4.0	3.5
Yield (%)	1.4	1.5

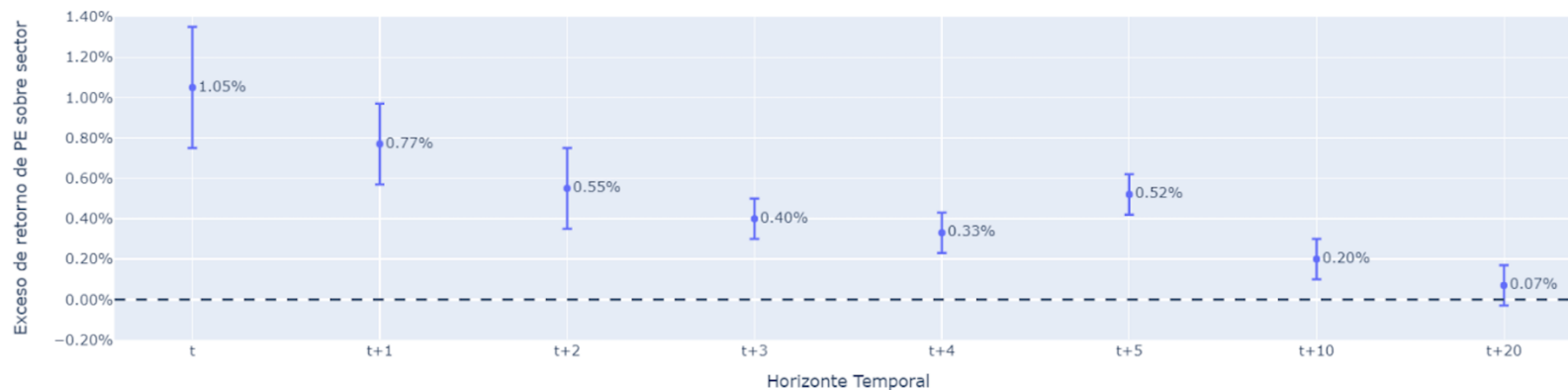
## HISTORICAL P/E RATIO



# Oportunidad por ciclo económico en Buybacks

Resultados de los modelos de efectos fijos controlando por empresa y temporalidad entre 2018 y 2023											
Muestra	Horizonte temporal								# de Empresas	# de Señales	Exc. de Retorno Promedio
	t	t+1	t+2	t+3	t+4	t+5	t+10	t+20			
MC	0.0105 *** (0.003)	0.0077 *** (0.002)	0.0055 *** (0.002)	0.0040 *** (0.001)	0.0033 ** (0.001)	0.0052 *** (0.001)	0.0020 ** (0.001)	0.0007 (0.001)	40	67	0.0007
CSIT	0.0218 *** (0.006)	0.0054 (0.004)	0.0023 (0.003)	0.0024 (0.003)	0.0025 (0.003)	0.0028 (0.002)	0.0014 (0.002)	0.0008 (0.001)	10	17	0.0006
CONS	-0.0063 ** (0.003)	-0.0007 (0.002)	0.0004 (0.002)	-0.0007 (0.001)	-0.0013 (0.001)	-0.0011 (0.001)	0.0006 (0.001)	0.0001 (0.001)	5	10	0.0003
COND	0.0029 (0.010)	0.0061 (0.007)	0.0040 (0.006)	0.0023 (0.005)	0.0013 (0.005)	0.0011 (0.004)	0.0003 (0.003)	-0.0017 (0.002)	5	5	0.0009
ENRS	0.0015 (0.007)	0.0122 ** (0.005)	0.0154 *** (0.004)	0.0108 *** (0.004)	0.0084 *** (0.003)	0.0088 *** (0.003)	0.0012 (0.002)	-0.0005 (0.002)	5	12	0.0008
FINL	-0.0047 (0.006)	0.0026 (0.004)	0.0021 (0.004)	0.0024 (0.003)	0.0022 (0.003)	0.0020 (0.003)	0.0002 (0.002)	-0.0003 (0.001)	5	7	0.0001
INDU	0.0377 *** (0.012)	0.0223 *** (0.008)	0.0152 ** (0.007)	0.0113 ** (0.006)	0.0083 (0.005)	0.0075 (0.005)	0.0047 (0.003)	0.0025 (0.002)	5	8	0.0011
MATR	0.0140 (0.010)	0.0098 (0.007)	0.0004 (0.006)	-0.0003 (0.005)	0.0019 (0.004)	0.0162 *** (0.004)	0.0063 ** (0.003)	0.0033 (0.002)	5	8	0.0008

Resultados del modelo de Efectos Fijos para la muestra completa de empresas



# Asset Allocation 2024 Q3



info@enecap.co